

22. März 2024

Stellungnahme zur Pressemitteilung der Stadt Dortmund
„Kreuzgrundschule soll modernen Neubau auf dem
Schulhof bekommen – Altbau wird neu genutzt“

Sehr geehrte Damen und Herren,

wir konnten der o.g. Pressemitteilung vom 20.03.2024
entnehmen, dass der Rat der Stadt Dortmund im Mai über
die Pläne der Verwaltung zur weiteren Verwendung der
Kreuzgrundschule abstimmt.

Die Kreuzgrundschule soll um einen Zug auf vierzünftig er-
weitert werden. Weiter wird in Aussicht gestellt, den Alt-
bau unter Denkmalschutz zu stellen. Darum müsse ein
Modul-Neubau im Hof errichtet werden.

Wie Sie wissen, engagieren wir uns als Verband für den
Erhalt des Schulbaus mit ursprünglicher Nutzung. Die
ökologischen, ökonomischen, städtebaulichen und kultu-
rellen Argumente dazu sind erdrückend und wurden be-
reits in diversen Stellungnahmen dargelegt.

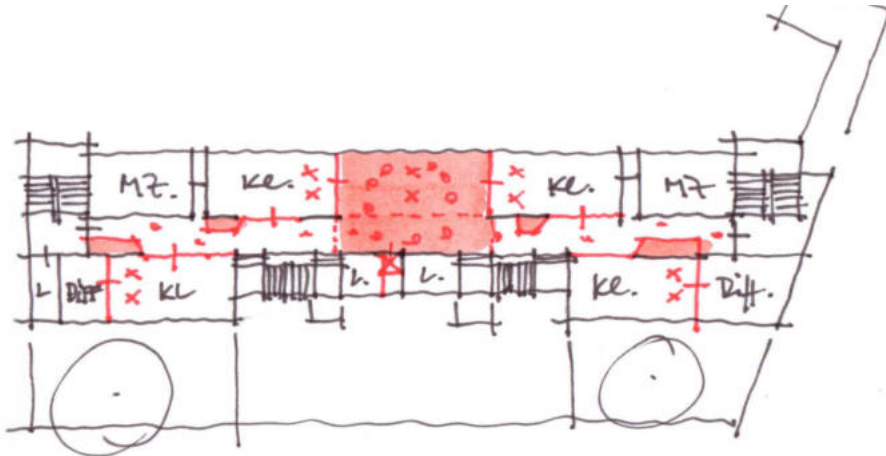
Das bestehende Gebäude der Kreuzgrundschule stellt
gegenwertig nur einen Torso dar. Bei Wiederaufbau des
großen Dachvolumens ist es sehr wohl möglich – und un-
serer Auffassung nach auch geboten – die geplante, er-
weiterte Nutzung im Altbau zu realisieren.

Gerne hätten wir Ihnen die Möglichkeiten skizziert und
persönlich erläutert. Die Gelegenheit hierzu hat sich leider
nicht ergeben.

Darum nutzen wir nun diesen Weg, um zu erläutern, wie
weitgehend der Platzbedarf im Altbau gegeben ist, um
eine moderne Schule im historischen Kontext zu entwi-
ckeln.

Den beigefügten Skizzen können Sie entnehmen, wie im
Bestand pro Geschoss 10 Klassenräume mit ca. 55 qm
untergebracht sind.

Da ist es recht leicht nachzuvollziehen, wie vier Klassenräume mit einer zusätzlichen Clustermitte erstellt werden können. Der geforderte Platz ist also vorhanden.



CLUSTER MIT 4 KLASSEN JE G. 70 m²
BARRIKADENFREI



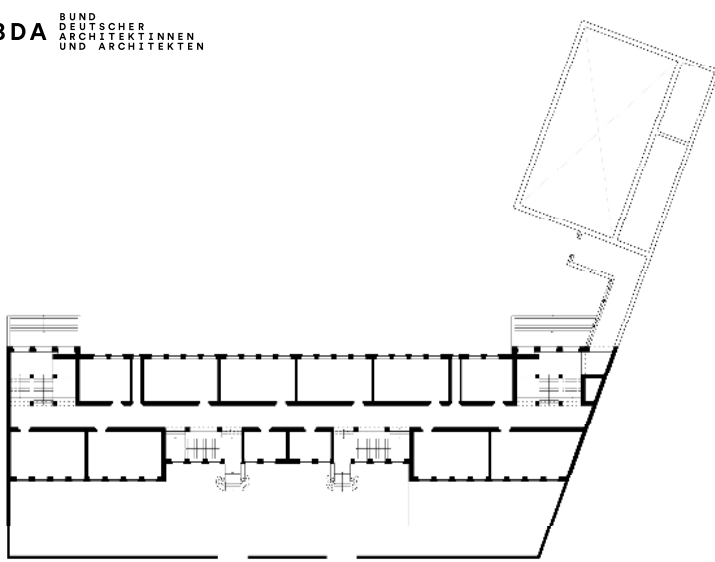
Wir würden uns freuen, wenn Sie sich dem annehmen und uns einbeziehen würden im Ringen um eine bessere gebaute Schullandschaft.

Mit freundlichen Grüßen

Marcus Patrias & Eva Reber
für den Vorstand BDA Dortmund, Hamm Unna

Anlagen

BDA BUND
DEUTSCHER
ARCHITEKTINNEN
UND ARCHITEKTEN

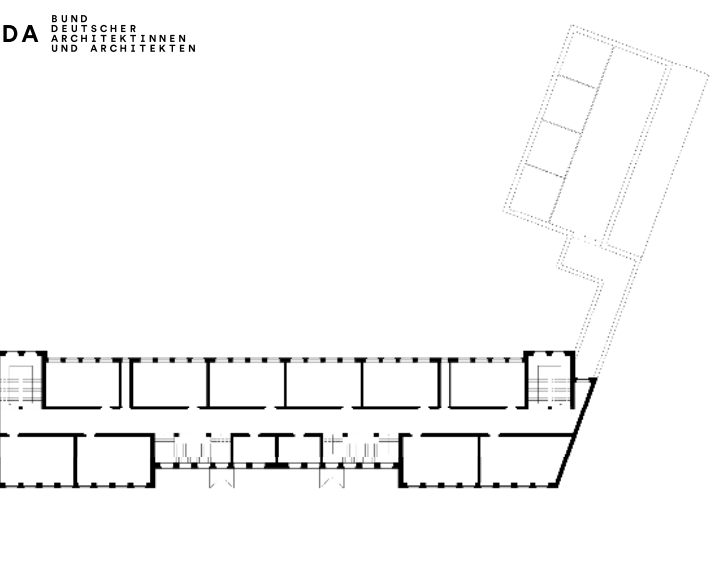


BDA

**KREUZSCHULE
BESTAND**

ERDGESCHOSS
8 KLASSEN CA.55 M²
FLURZONE B = 3,3M
FLURWÄNDE 51 CM
AUßENWÄNDE 64CM

BDA BUND
DEUTSCHER
ARCHITEKTINNEN
UND ARCHITEKTEN


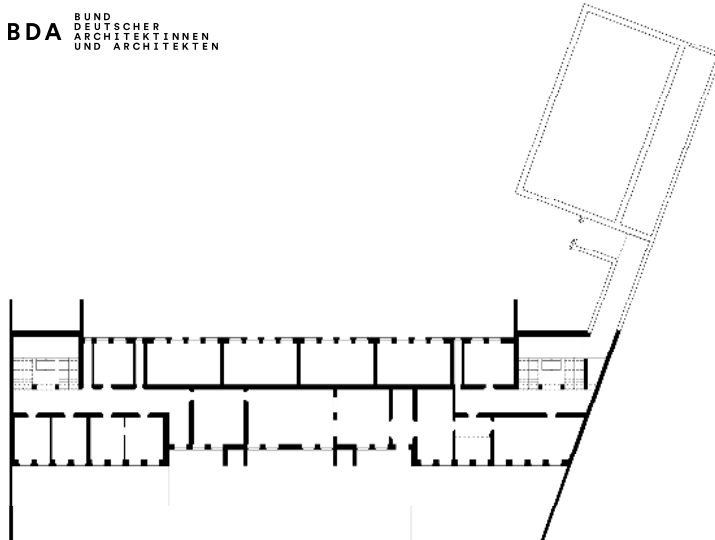


BDA

**KREUZSCHULE
BESTAND**

1.-3.OBERGESCHOSS
10 KLASSEN CA.55 M²
FLURZONE B = 3,3M
FLURWÄNDE 51 CM
AUßENWÄNDE 64CM

BDA BUND
DEUTSCHER
ARCHITEKTINNEN
UND ARCHITEKTEN




KREUZSCHULE

BESTAND
UNTERGESCHOSS
2 WC JUNGEN
2 WC MÄDCHEN
FLURWÄNDE 64 CM
AUßENWÄNDE 77CM

BDA

BDA BUND
DEUTSCHER
ARCHITEKTINNEN
UND ARCHITEKTEN



KREUZSCHULE

UMBAU
CLUSTERMITTE NACH
SCHULBAULEITLINIE

BDA DO-HA-UN
2024

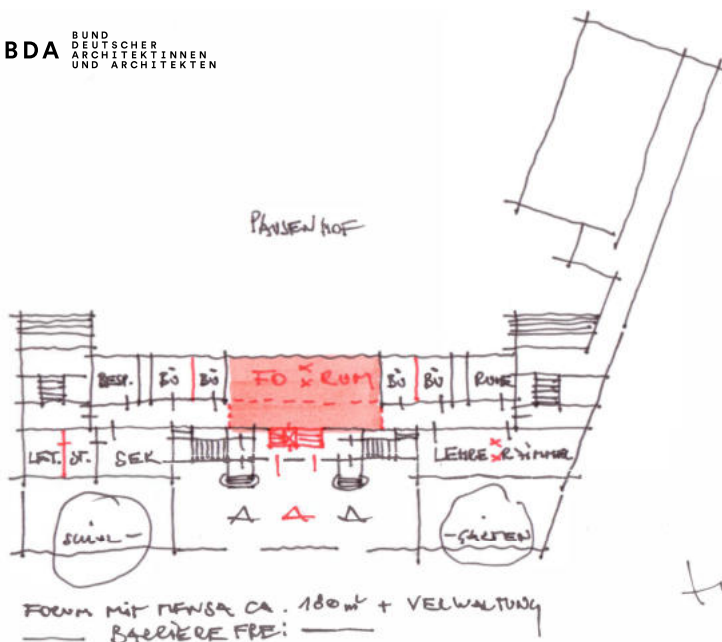
BDA BUND
DEUTSCHER
ARCHITEKTINNEN
UND ARCHITEKTEN



KREUZSCHULE

UMBAU
MODERNE
UNTERRICHTSRÄUME
OFFEN UND
KOMMUNIKATIV
BDA DO-HA-UN
2024

BDA BUND
DEUTSCHER
ARCHITEKTINNEN
UND ARCHITEKTEN



KREUZSCHULE

ERDGESCHOSS
BARRIEREFREIER UMBAU
BDA DO-HA-UN
2024

BDA BUND DEUTSCHER ARCHITEKTINNEN UND ARCHITEKTEN

KREUZSCHULE

1.-3. OG
CLUSTERMITTE
JE ETAGE 4 KLASSEN
BDA DO-HA-UN
2024

CLUSTER MIT 4 KLASSEN JE OG. 70 m²
Blickfreie Frei

halm

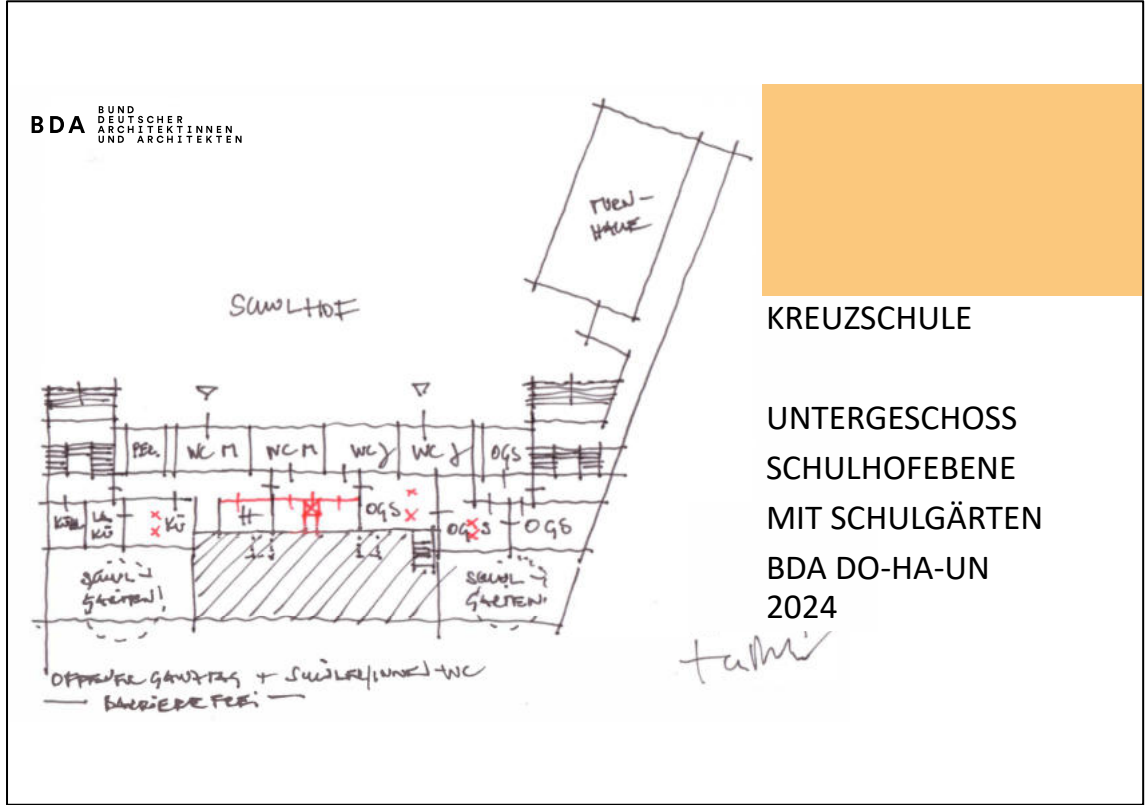
BDA BUND DEUTSCHER ARCHITEKTINNEN UND ARCHITEKTEN

KREUZSCHULE

1.-3. OG
FLURZONE MIT
BLICKBEZÜGEN
BDA DO-HA-UN
2024

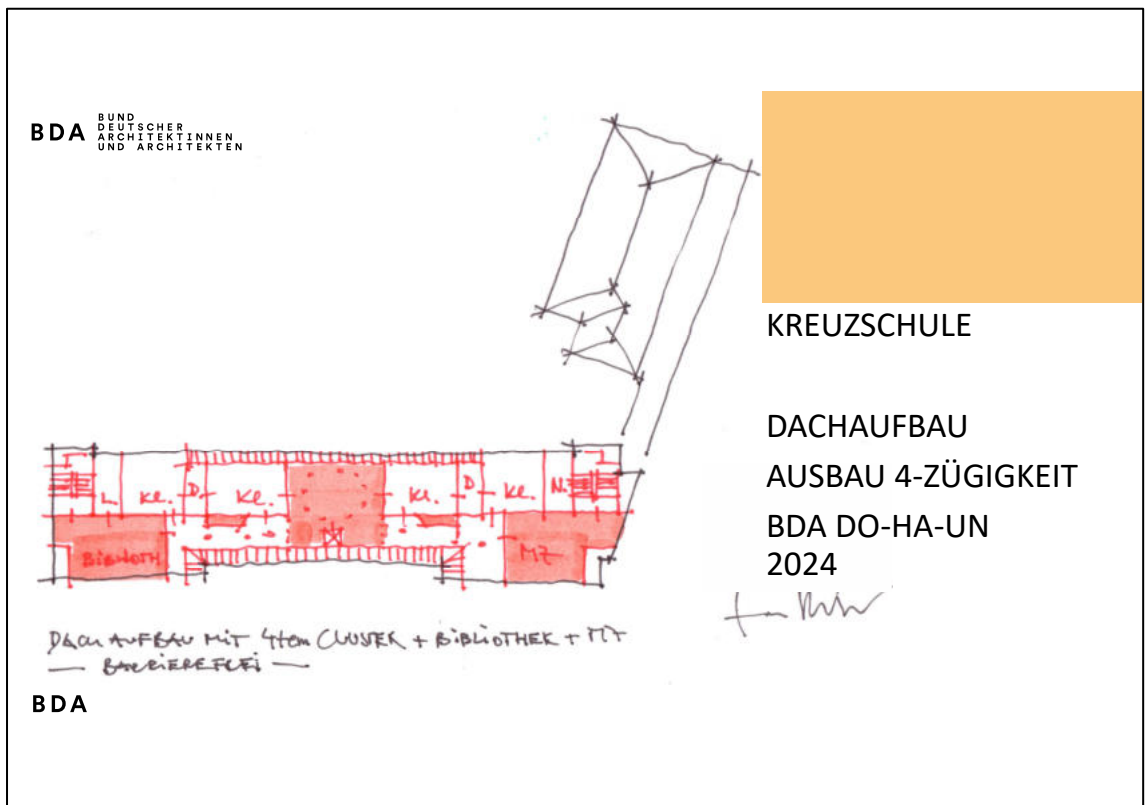
CLUSTER MIT 4 KLASSEN JE OG. 70 m²
Blickfreie Frei

halm



KREUZSCHULE

UNTERGESCHOSS
SCHULHOFEBENE
MIT SCHULGÄRTEN
BDA DO-HA-UN
2024



KREUZSCHULE

DACHAUFBAU
AUSBAU 4-ZÜGIGKEIT
BDA DO-HA-UN
2024

SCHULBAU

BEST PRACTICE

BILDUNGSZENTRUM PESTALOZZI IN LEOBEN, ÖSTERREICH

Bauen im Bestand von Michael Zinner von schulRAUMkultur



BEST PRACTICE

BILDUNGSZENTRUM
PESTALOZZI IN
LEOBEN, ÖSTERREICH

BDA BUND
DEUTSCHER
ARCHITEKTINNEN
UND ARCHITEKTEN



BILDUNGSZENTRUM PESTALOZZI IN LEOBEN, ÖSTERREICH

AUSZEICHNUNG:

ANERKENNUNG VON „BILDUNG FÜR NACHHALTIGE
ENTWICKLUNG- BEST OF AUSTRIA 2017

ENERGY GLOBE AWARD 2017

NOMINIERUNG ZUM ÖGUT UMWELTPREIS 2016

1